



# GAT MONTHLY MEMBERSHIP PROGRESS REPORT

Results as of: 6/30/2023

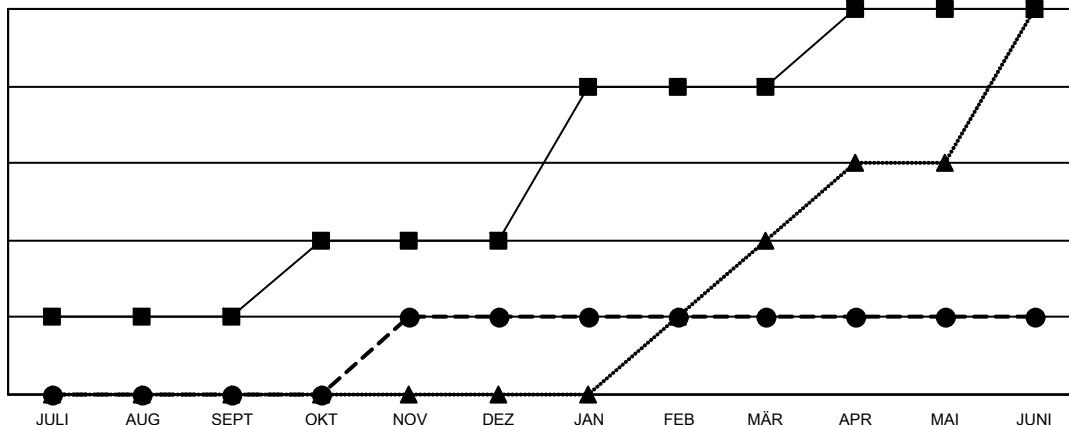
Multiple District 102

LOCATION: SWITZERLAND

| Clubs                    |                 |            |                  |
|--------------------------|-----------------|------------|------------------|
| ERGEBNISSE FÜR 2022-2023 |                 |            |                  |
| QUARTAL                  | ZIEL NEUE CLUBS | NEUE CLUBS | AUFGELOSTE CLUBS |
| JULI/AUG/SEPT            | 1               | 0          | 1                |
| OKT/NOV/DEZ              | 1               | 1          | 1                |
| JAN/FEB/MÄR              | 2               | 0          | 0                |
| APR/MAI/JUNI             | 1               | 0          | 1                |

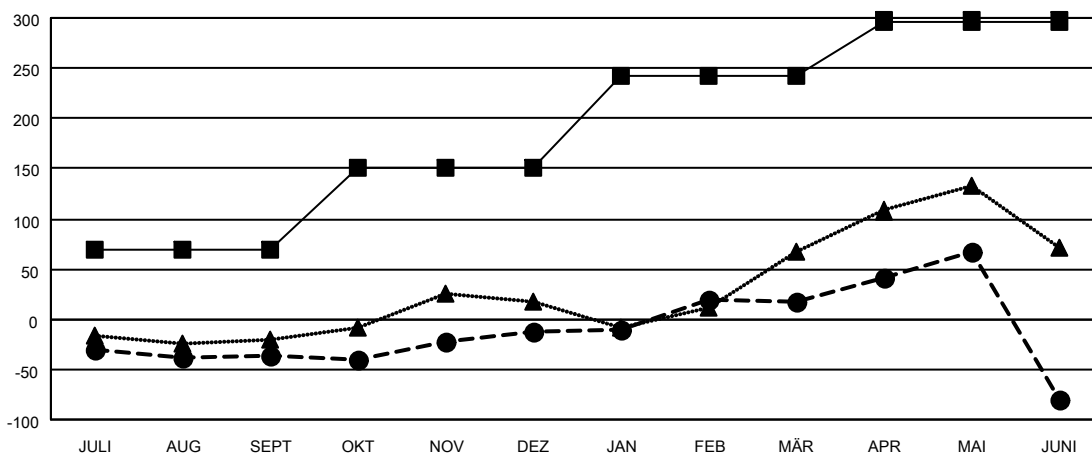
| Pro Mitglied             |  |   |   |
|--------------------------|--|---|---|
| ERGEBNISSE FÜR 2022-2023 |  |   |   |
| QUARTAL                  | ZIEL FÜR DAS NETTO-MITGLIEDERSCHAFTSWACHSTUM | TATSÄCHLICHES MITGLIEDERSCHAFTSWACHSTUM | AKTUELLE ANZAHL ABGEMELDETER MITGLIEDER (einschließlich Transfermitglieder) |
| JULI/AUG/SEPT            | 70   | 109                                     | 131   |
| OKT/NOV/DEZ              | 81   | 150                                     | 105   |
| JAN/FEB/MÄR              | 91   | 112                                     | 77  |
| APR/MAI/JUNI             | 55   | 211                                     | 279   |

ZIELE UND TATSÄCHLICHE NEUE CLUBS KUMULATIV



-■- DIESJÄHRIGE ZIELE BEZÜGLICH NEUER CLUBS  
 -●- TATSÄCHLICH NEUE CLUBS IN DIESEM JAHR  
 -▲- TATSÄCHLICHE NEUE CLUBS IM VERGANGENEN JAHR

ZIELE UND TATSÄCHLICHE MITGLIEDER KUMULATIV



-■- ZIEL FÜR DAS NETTO-MITGLIEDERSCHAFTSWACHSTUM  
 -●- TATSÄCHLICHES NETTO-MITGLIEDERSCHAFTSWACHSTUM  
 -▲- AKTUELLE MITGLIEDERZAHL DES LETZTEN JAHRES

ABGEMELDETE CLUBS: 3

211 VON 277 CLUBS HABEN 1 ODER MEHR NEUE MITGLIEDER AUFGENOMMEN

**GESCHLECHTERVERTEILUNG**

|                      |                |
|----------------------|----------------|
| MANN                 | 8,984 (87.37%) |
| FRAU                 | 1,299 (12.63%) |
| NON BINARY           | 0 (0.00%)      |
| PREFER NOT TO ANSWER | 0 (0.00%)      |

**AUSGETRETENE MITGLIEDER**

|                |            |
|----------------|------------|
| VERSTORBEN     | 86         |
| CLUB AUFGELOST | 10         |
| SONSTIGES      | 496        |
| <b>GESAMT</b>  | <b>592</b> |

[KLICKEN SIE HIER FÜR KUMULATIVE MITGLIEDERSCHAFTSDATEN](#)

|   |   |
|---|---|
| GESAMTANZAHL DER MITGLIEDER IN EINER FAMILIENEINHEIT                        | 0 |
| FAMILIENMITGLIEDER, DIE NUR DIE HÄLFTE DER INTERNATIONALEN BEITRÄGE ZAHLTEN | 0 |